

Commission géographique

Suran – 29/08/2023

Villereversure

Au programme :

> DIG Ripisylve et atterrissements

> Espaces de Bon Fonctionnement

> Zones Humides

> Travaux 2023-2024

> SAGE – Réunions projet d'extension du périmètre

DIG « ripisylve et atterrissements »

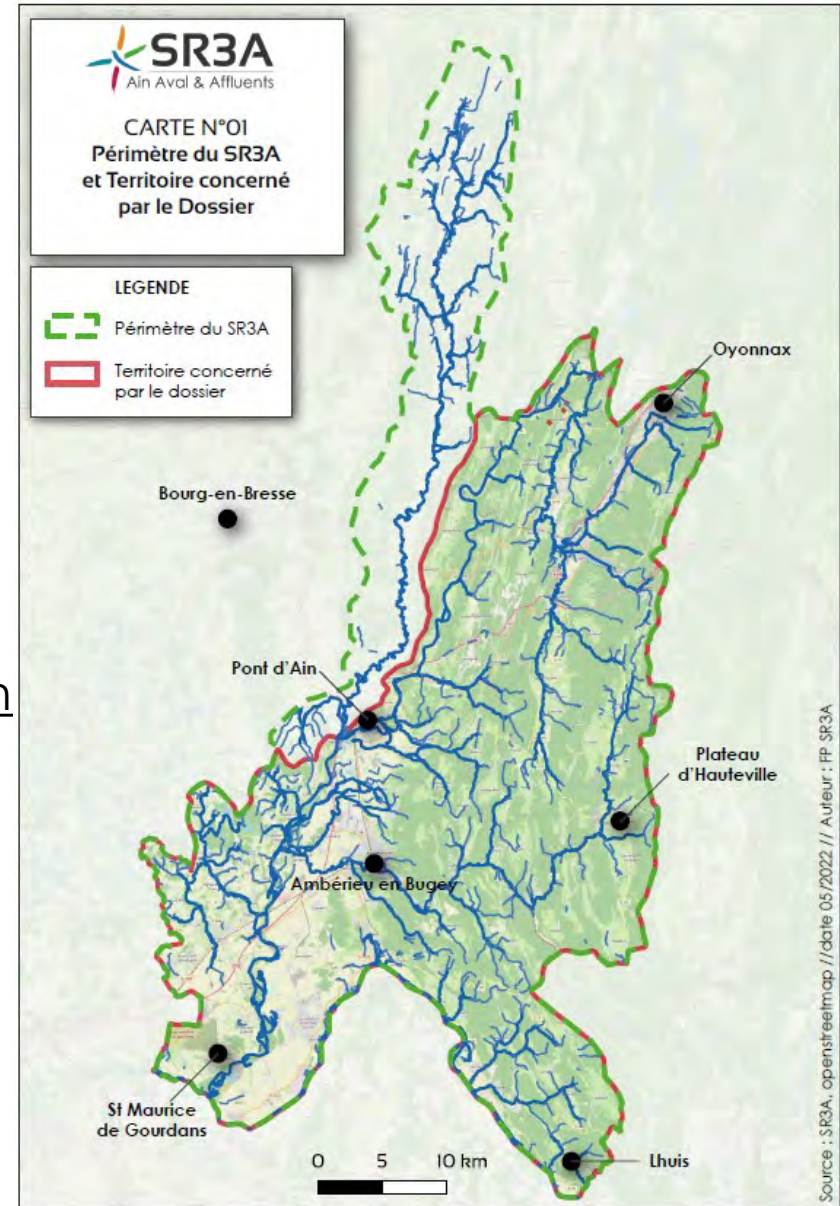
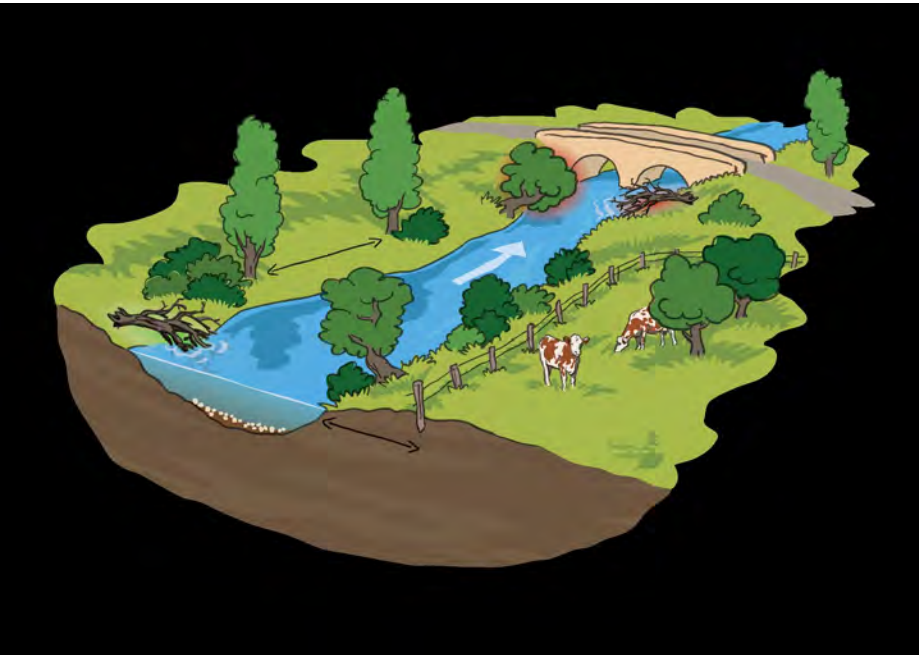
Déclaration d'Intérêt Général :

- indispensable pour intervenir sur du foncier privé (accès, dépenses) ;
- harmonisation à l'échelle du territoire (116 communes ; \pm 1 000 km de cours d'eau).

Une procédure :

pour réaliser des travaux d'entretien, dans **le cadre de l'intérêt général**, de la végétation de berges et des atterrissements (enjeux inondation, biodiversité, transit sédimentaire,...) ;

qui ne remet pas en cause les devoirs d'entretien des propriétaires riverains ; les pouvoirs de police du maire.



DIG « ripisylve et atterrissements ». Suran.

- 2,5 km de SURAN entretenu sur la commune de Montfleur en 2022.
- 1,5 km de SURAN entretenu sur la commune de Nivigne et Suran en 2022
- Programmation de 1200 m de clôture et abreuvement sur Gigny sur Suran



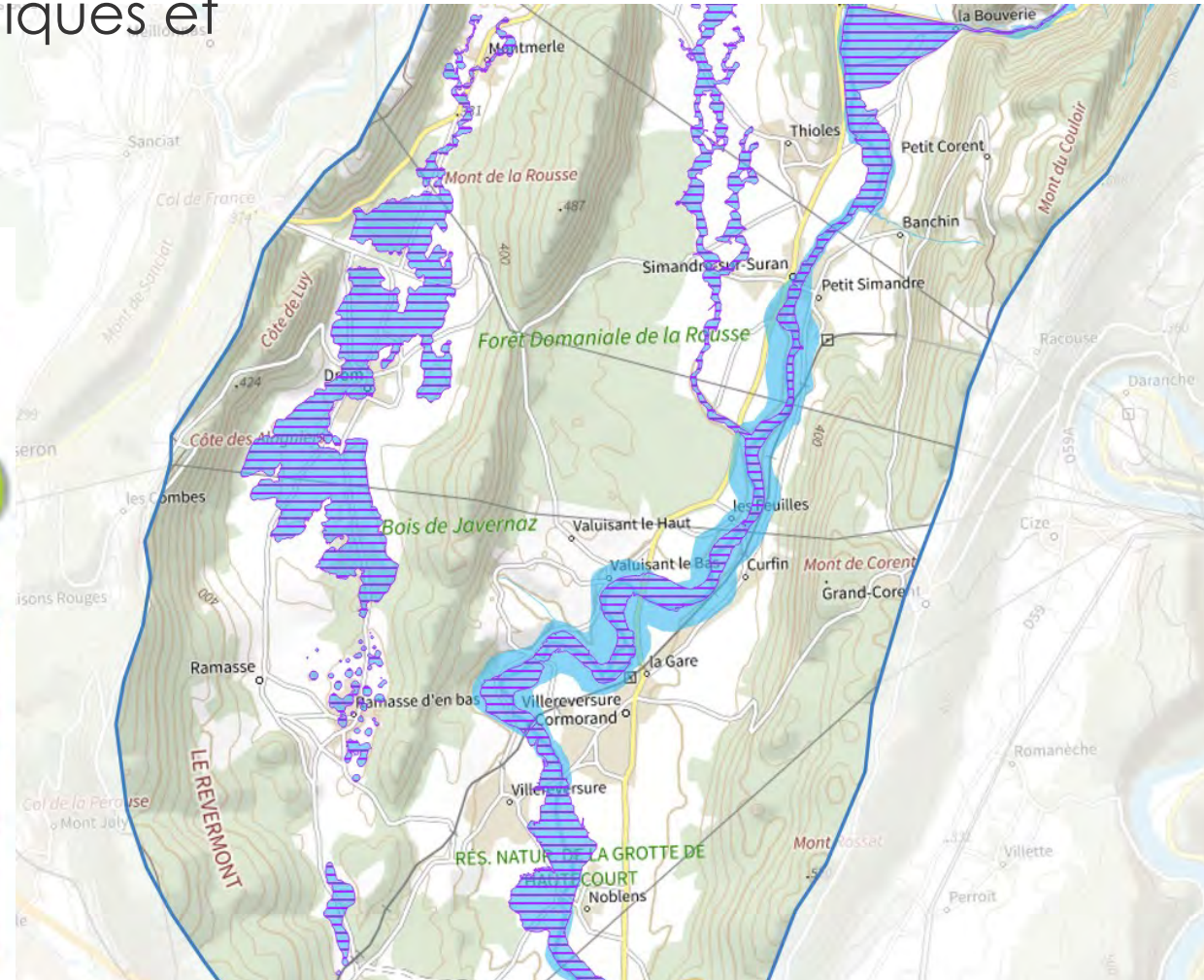
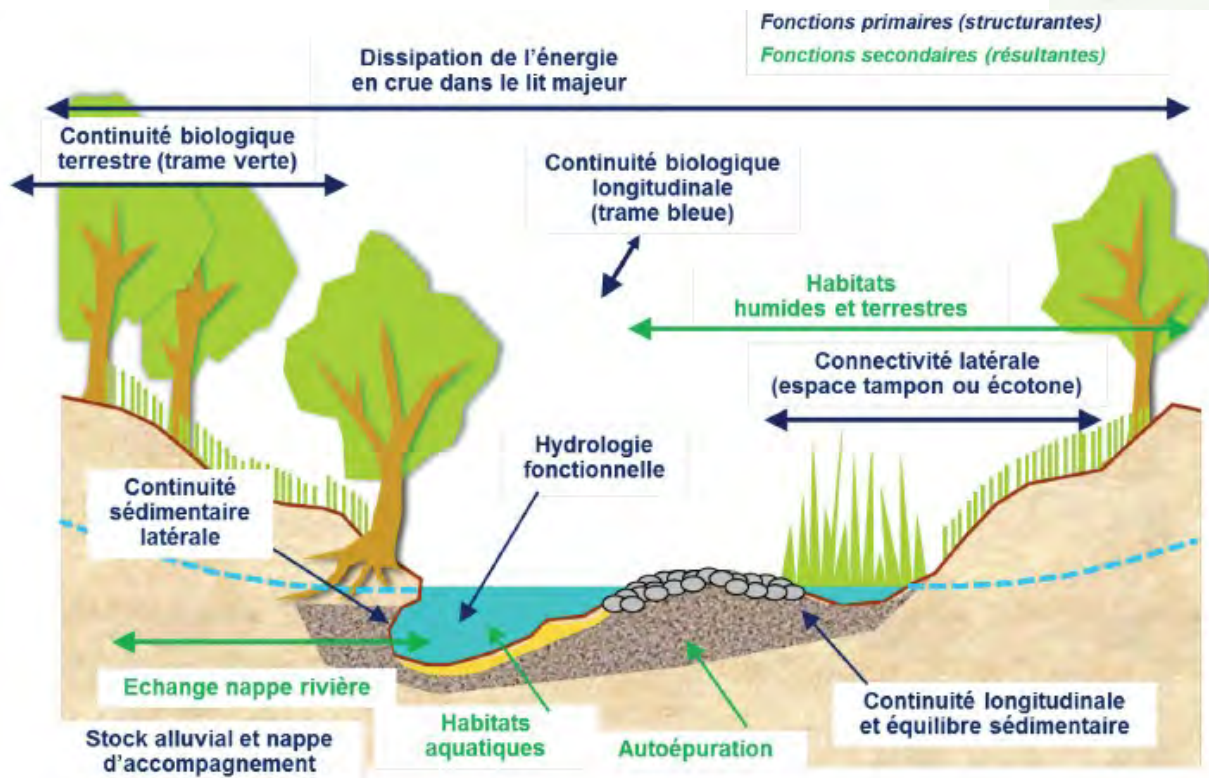
Etude « Espace de Bon Fonctionnement » du Suran

Contexte de mise en place de la GEMAPI, nécessitant de **concilier** le fonctionnement morphologique des cours d'eau et les besoins en développement socio-économique du territoire par une éventuelle **restauration** de l'écosystème (connectivité latérale et biodiversité) associée à la **gestion du risque d'inondation** :

- ✓ Définir les **espaces de bon fonctionnement** des cours d'eau ;
- ✓ Identifier, cartographier, **proposer une traduction réglementaire et porter à connaissance** des espaces réservés aux cours d'eau, en vue de leur intégration dans les documents d'urbanisme réglementaires ;

Etude « Espace de Bon Fonctionnement » du Suran

Emprise nécessaire vis à vis des processus hydrauliques, morphologiques, écologiques, hydrogéologiques et biogéochimiques.



Plan de gestion stratégique des zones humides (PGSZH)

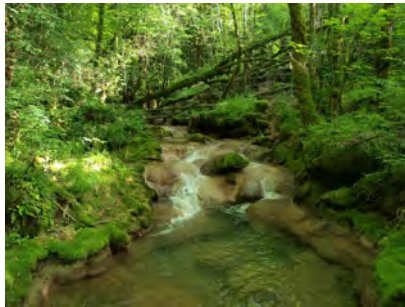
- Des milieux fragiles, fortement impactés ces dernières décennies (drainage, urbanisation, plantations,...).
- Des milieux qui peuvent rendre de nombreux services...
... encore faut-il qu'ils soient en bon état

Préserver et/ou restaurer les milieux humides est un objectif fort du SR3A.



Plan de gestion stratégique des zones humides (PGSZH)

- Env. 800 zones humides dans le périmètre SR3A (5 % du territoire).
- Des milieux diversifiés : milieux alluviaux (rivière d'Ain, ancien méandre du Rhône), des étangs, des marais, des têtes de bassin versant (source),...



Une hiérarchisation est alors nécessaire :

- pour définir des priorités ;
- pour planifier les interventions du SR3A.



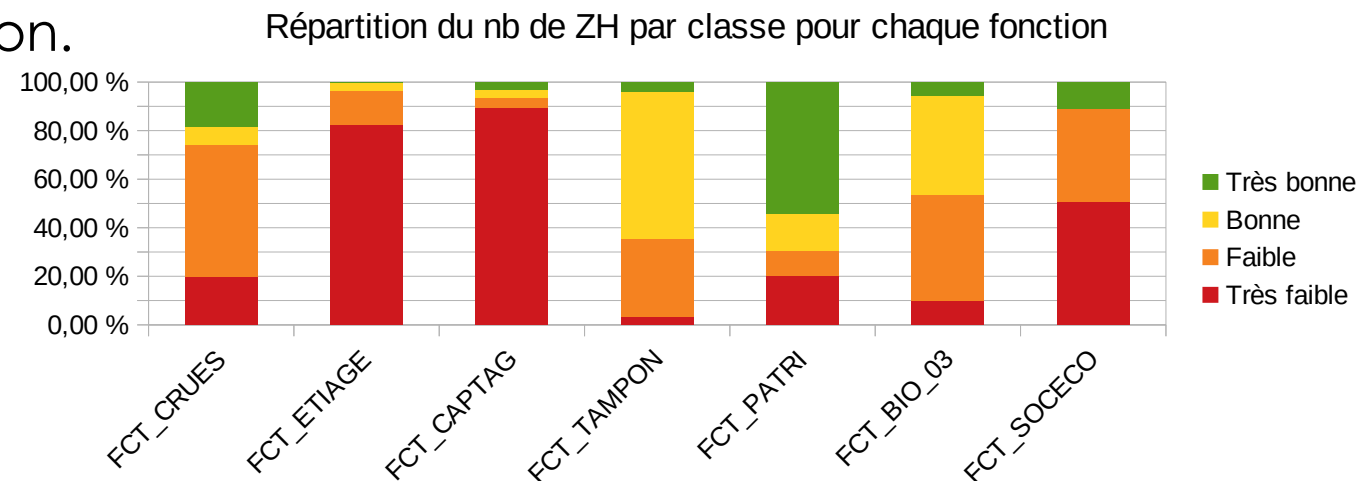
Plan de gestion stratégique des zones humides (PGSZH)

Une hiérarchisation qui s'appuie sur des « thématiques principales », elles-mêmes déclinées en indicateurs :

4 thématiques :

- les fonctions (le rôle) de la zone humide ;
- les atteintes (impacts) observés ;
- les menaces ;
- la faisabilité de gestion – restauration.

Ci-contre : les fonctions (régulation hydraulique ; épuration ; écologique ; socio-économique.



Plan de gestion stratégique des zones humides (PGSZH)

Courant 2022/23 :

- Acquisition de connaissances sur les ZH du Jura (délimitation, caractérisation)



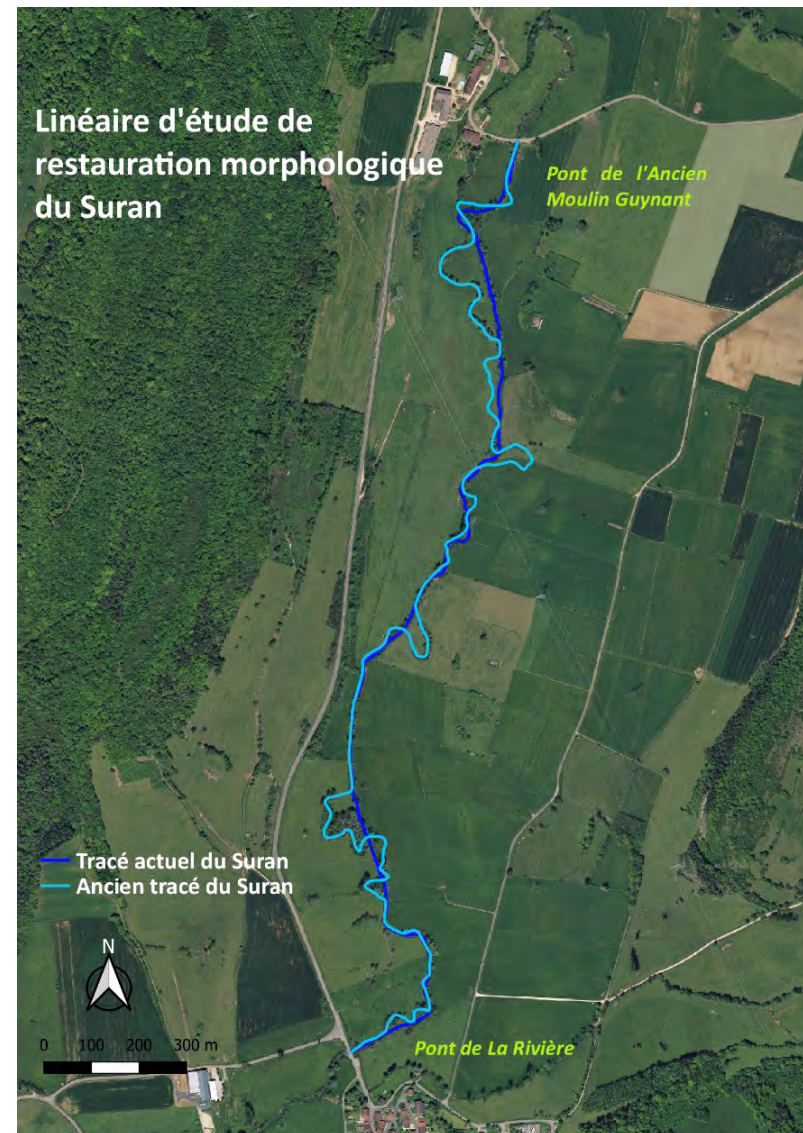
Travaux Villereversure

- Secteur étude 1,7 km entre le pont RFF et le pont de Noblens
- Objectifs : restaurer la fonctionnalité / préserver et/ou favoriser la biodiversité / concilier les usages
- Coût : 466 772 € HT dont 70 % subvention



MOE Valsuran

- Secteur étude 2,5 km entre La Rivière et le pont de Louvenne
- Objectifs : restaurer la fonctionnalité / préserver et/ou favoriser la biodiversité / concilier les usages



MOE Valsuran

- Reprise ancien tracé (boucher-dériver)
- Déplacement
- Restauration dans le lit actuel
- Comblement des lits actuels
- Projet en 2 phase (2/1_1/3)



MOE Lasserera

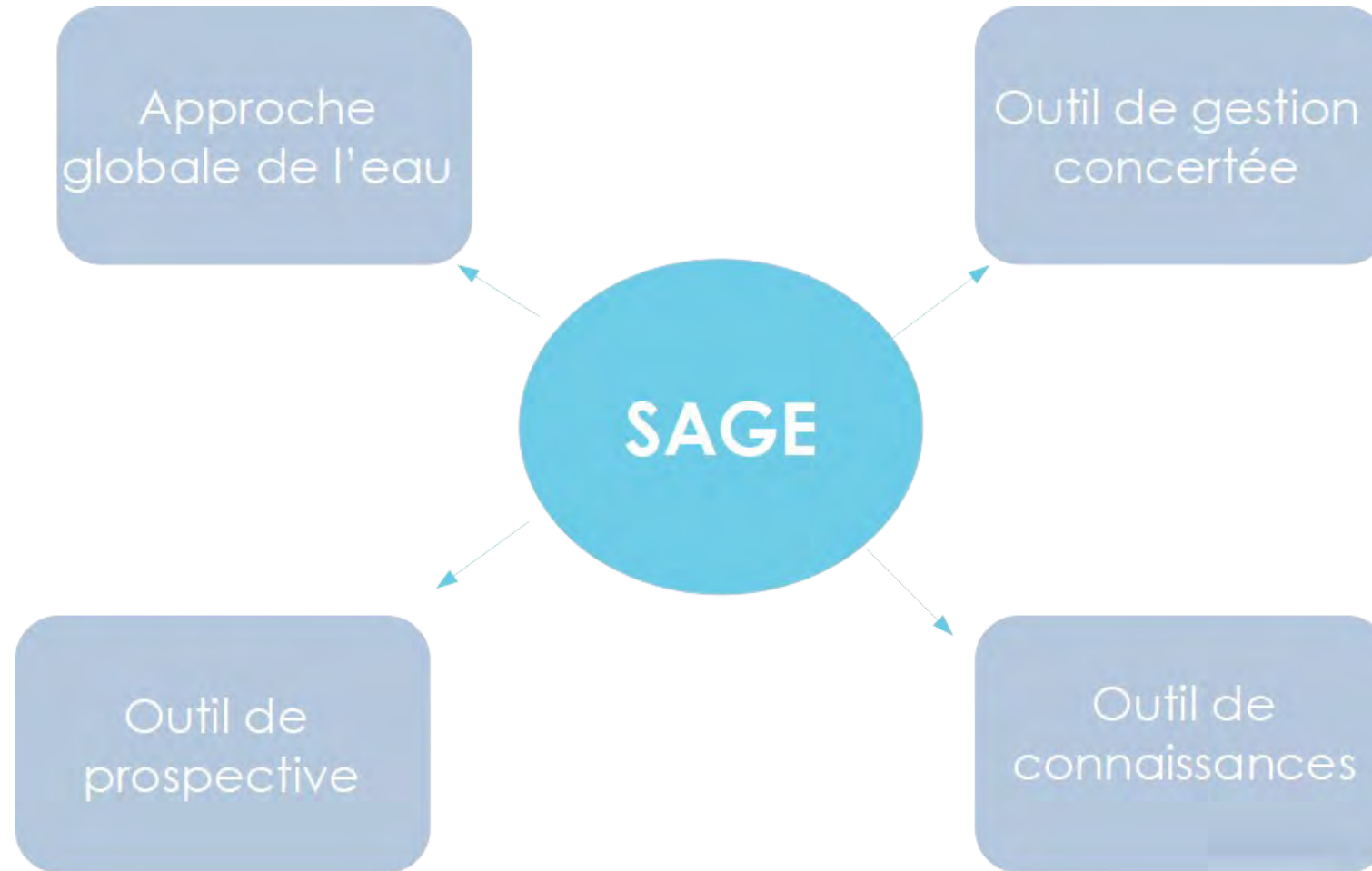
- Secteur étude 1,5 km entre le pont de Germagnat et le pont de Lasserera et 40 ha de ZH
- Objectifs : restaurer la fonctionnalité / préserver et/ou favoriser la biodiversité / concilier les usages
- Blocage en phase concertation en attente suites à donner dans cadre EBF Suran





Extension du périmètre du Schéma d'Aménagement et de Gestion des Eaux (SAGE)

Enjeux du SAGE



SAGE basse vallée de l'Ain



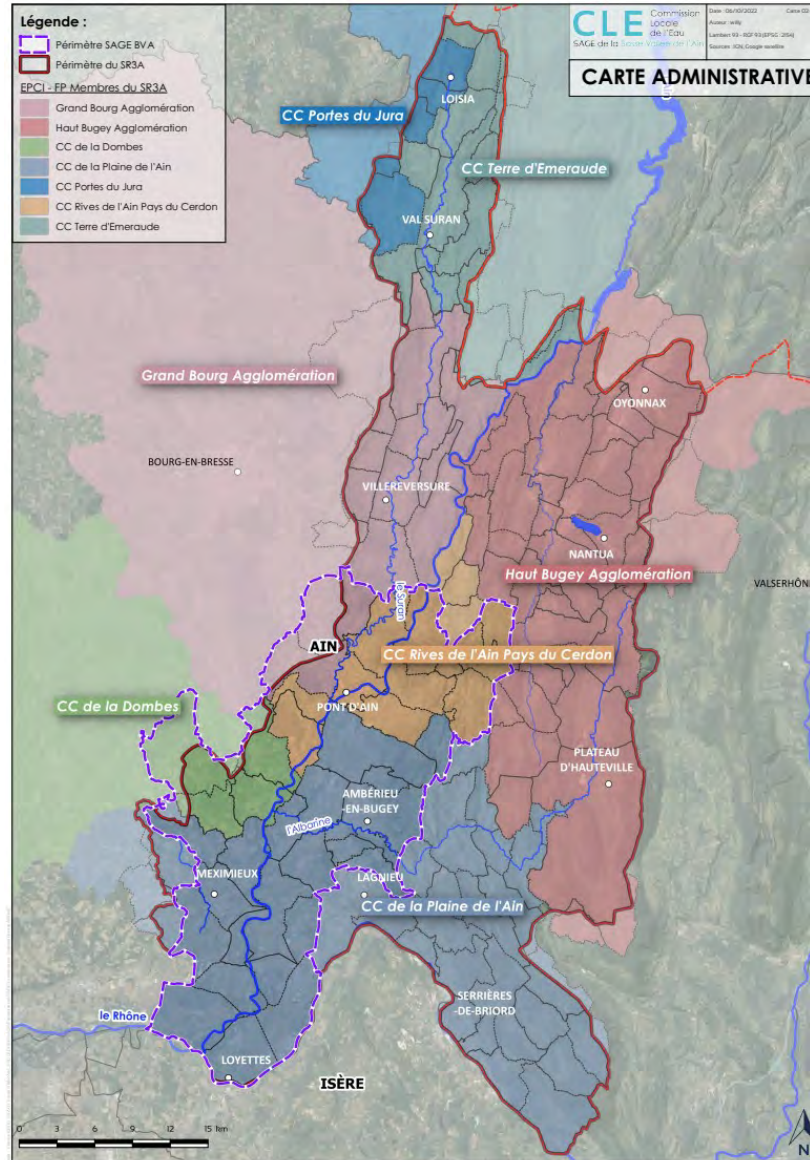
4
Intercommunalités



40
communes



602
km² de territoire
80 000 habitants



SR3A

Structure porteuse du SAGE

7
Intercommunalités

142
communes

1700
Km² de territoire

1 63 000 habitants

Consultation officielle des collectivités

- Réunions d'information
 - 19 septembre, 18h30 à Torcieu
 - 26 septembre, 18h30 à Nurieux-Volognat





Le chiffre clé de l'étude prospective Ain Aval 2050

**Sur le bassin de l'Albarine, il
y aura**

50 % à 75 %

**de cumuls de neige en moins en fin de
siècle en fonction des politiques de
réduction des émissions de gaz à
effet de serre engagées**

(Source : Portail DRIAS - Météo France)