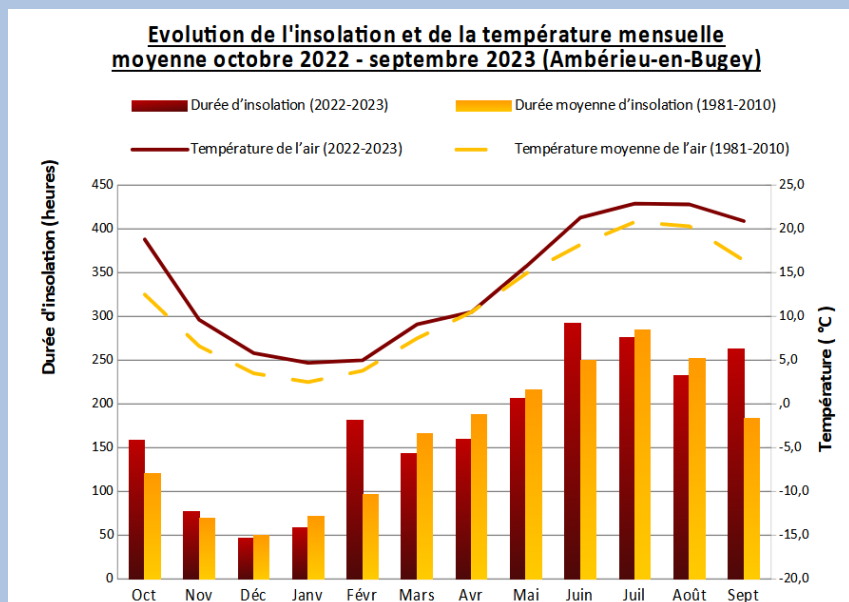


# Etat des lieux météorologique et hydrologique en basse vallée de l'Ain (octobre 2022 - septembre 2023)

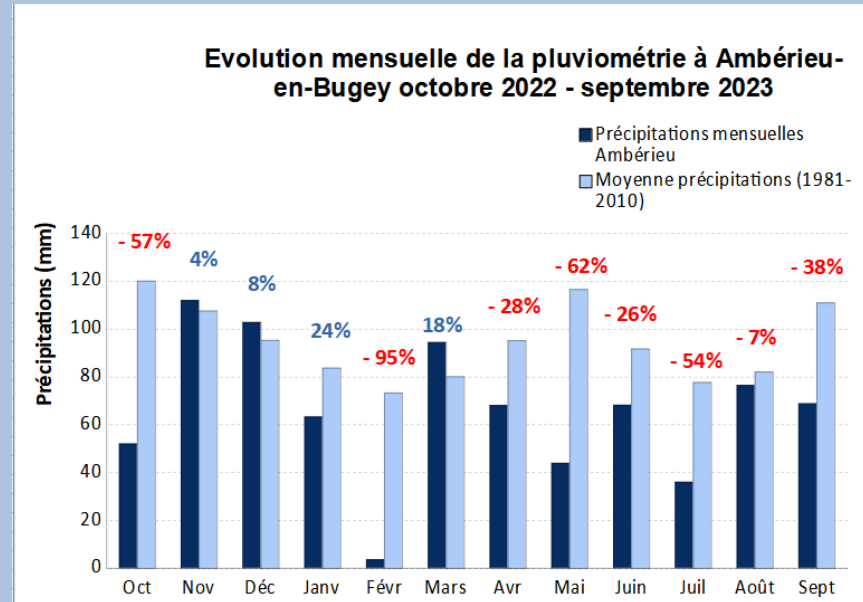
## Conditions climatiques

### ❖ Températures & Insolation :



Source : Météo France

### ❖ Pluviométrie :



Source : Météo France

Par rapport aux moyennes (1981-2010)\*

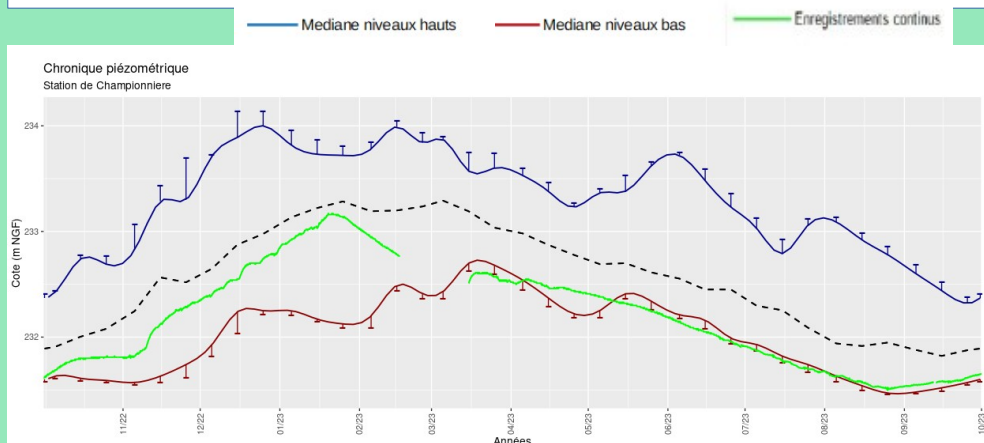
Du 1<sup>er</sup> octobre 2022 au 30 septembre 2023 :

- Insolation : 2094,1 heures (+5 %)
- Températures : 13,9 °C (+2 °C)
- Pluviométrie : 789,6 mm (-30 %)

## Eaux superficielles et souterraines

### ❖ Nappes phréatiques :

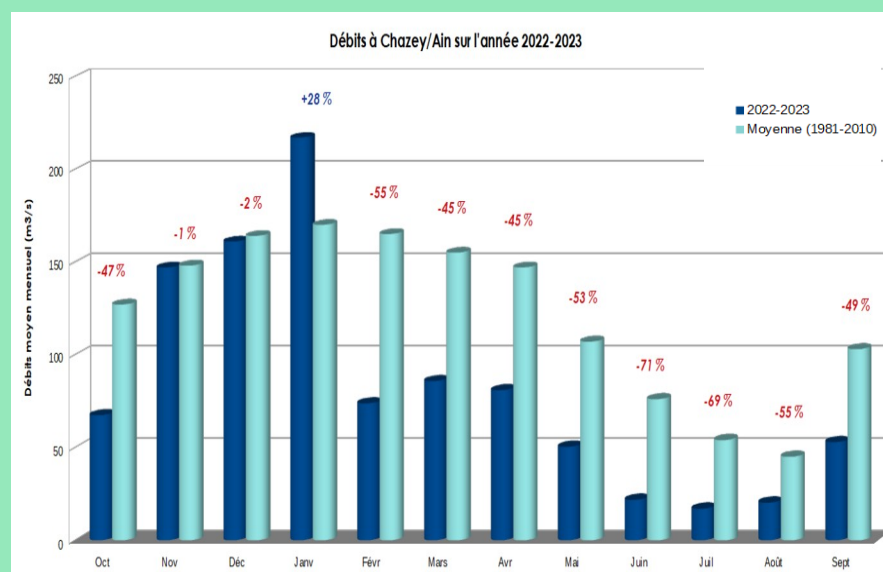
Evolution annuelle de la cote NGF de la nappe de l'Ain à Championnière (Château-Gaillard) – année 2022-2023



Source : SR3A

Les piézomètres ont atteint les niveaux bas depuis le printemps, et sont restés à ces niveaux tout l'été. La nappe alluviale de l'Ain est actuellement encore concernée par un arrêté sécheresse de niveau alerte.

### ❖ Rivière d'Ain :



Source : DREAL (hydro.eaufrance.fr)

Les débits de la rivière sont déficitaires de 32 % par rapport aux normales sur l'ensemble de l'année.