



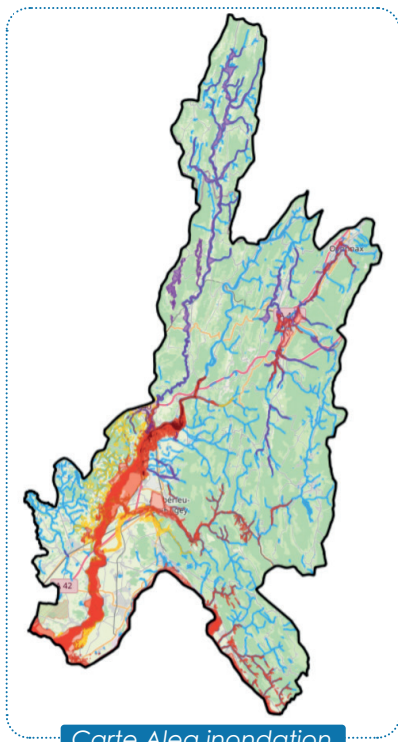
# PLATEFORME DE PARTAGE DES CONNAISSANCES DES ALÉAS

Dans le cadre du programme d'études préalables (PEP) au PAPI mené par le SR3A, une **action de partage des connaissances sur les aléas** a été mise en place. Cette initiative consiste à élaborer une cartographie de l'aléa inondation régulièrement mise à jour — au minimum une fois par an — en collaboration avec la DDT 01.

À travers cette démarche, le SR3A souhaite à la fois sensibiliser la population et informer les communes sur l'état des connaissances sur ce sujet.

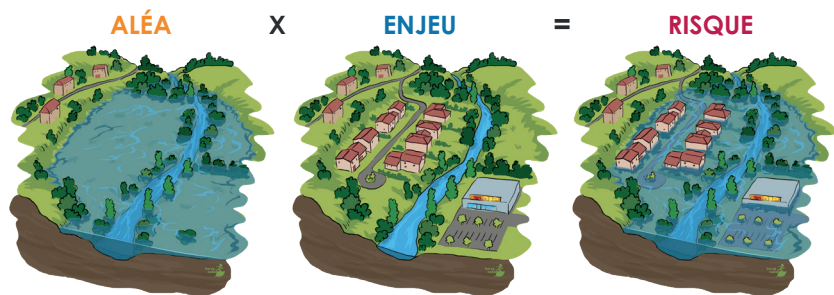
La plateforme est accessible depuis le [site internet du SR3A](#) :

**Les ressources -> Portail cartographique > Zoom projets > [Alea inondation](#)**



Carte Alea inondation

Cette carte synthétise les zones potentiellement inondables en cas de crue centennale. A la différence des cartes relatives au risque inondation, ces cartes ne décrivent que l'intensité de l'aléa inondation.



Les informations présentées proviennent de l'analyse et de la compilation :

- de documents réglementaires en vigueur (les Plans de Prévention des Risques – PPR ou les Portés à Connaissance – PAC)
- d'études hydrauliques menées par le SR3A, sans portée réglementaire (notamment les périmètres hydrauliques des Espaces de Bon Fonctionnement)

Les démarches de PAC et de PPR sont pilotées par les services de l'Etat. Les cartes détaillées par communes sont disponibles sur le site de la DDT01.

- **PPR** : <https://www.ain.gouv.fr/Actions-de-l-Etat/Environnement-risques-naturels-et-technologiques/Risques-majeurs-naturels-et-technologiques/4.-Plans-de-Prevention-des-Risques-dans-l-Ain-PPR>
- **PAC** : <https://www.ain.gouv.fr/Actions-de-l-Etat/Environnement-risques-naturels-et-technologiques/Risques-majeurs-naturels-et-technologiques/2.-Connaissance-des-risques-naturels-dans-l-Ain/1.-Inondations>

Il est également possible de consulter directement les PDF des documents réglementaires d'une commune sur la carte Alea inondation du SR3A. Pour cela, il suffit de cliquer sur la commune souhaitée.

**Pour toute demande d'information supplémentaire, contactez :**

- Morgane VÉDÈRE, Animatrice PAPI-PEP : [morgane.vedere@ain-aval.fr](mailto:morgane.vedere@ain-aval.fr) - 04 74 37 42 80
- Willy BERTIN, Chargé de projet géomatique-analyste : [willy.bertin@ain-aval.fr](mailto:willy.bertin@ain-aval.fr)

